

Das Haus der Wissenschaft – ein Haus, das Wissen schafft

Sehr geehrte Damen und Herren,

in den Sommermonaten Juli und August präsentieren wir Ihnen zwei sehr ästhetische Ausstellungen. Zu diesen beiden Ausstellungen und den Vorträgen aus verschiedenen Bereichen der Forschung laden wir sehr herzlich ein.

Am 2. Juli um 17 Uhr eröffnen wir die Ausstellung „KRIMI – Faszination Kristallographie“. Im Nachgang zum Internationalen Jahr der Kristallographie, das von der UN-Vollversammlung für das Jahr 2014 ausgerufen wurde, werden einzigartige Bilder von Kristallen vom Rohmaterial bis zum High-Tech Produkt gezeigt. Am Beispiel einiger Kunstwerke kann man erkennen, dass das Konzept der Symmetrie nicht nur den Aufbau der Kristalle bestimmt, sondern auch fundamental mit unserem Empfinden für Schönheit verbunden ist. Die Ausstellung wird von den Geowissenschaften der Universität Bremen und der Deutschen Gesellschaft für Kristallographie (DGK) mit finanzieller Unterstützung der Sparkasse Bremen und der Wolfgang-Ritter Stiftung gestaltet und wird bei uns bis zum 12. September gezeigt.

Am 7. Juli um 18 Uhr startet die Ausstellung „Neuronale Landschaften“. Sie zeigt eine Auswahl wissenschaftlicher Bilder des Nervensystems des Gehirns. Die von Instituten aus aller Welt erstellten Aufnahmen zeigen nicht nur die grundlegenden Erkenntnisse und bedeutende Entdeckungen im Bereich der Neurowissenschaften, sondern erinnern in ihrer Ästhetik, Form und ihren Lichteffekten an die Malerei von Renoir, Miró, Picasso oder Chagall. Sie umfasst Zeichnungen von Pionieren der Neurowissenschaften sowie aktuelle Aufnahmen, die mit Hilfe der Kernspintomografie erstellt wurden. Die Ausstellung des Instituto Cervantes in Kooperation mit La Ciixa wurde vom Instituto Cervantes Bremen in Kooperation mit uns nach Bremen geholt, und sie ist bis zum 26. August in unserem Haus zu sehen.

Freuen Sie sich mit uns auch über weitere spannende Vortrags- und Konzertreihen wie „Wissen um 11“, „Musik um 6“ oder über die Vortragsreihen der Träger des Hauses der Wissenschaft. Schauen Sie mal rein!

Gerold Wefer

Beste Grüße

Ihr

Prof. Dr. Gerold Wefer

Ausstellungen – Aktuell

KRIMI – Faszination Kristallographie

Am 2. Juli um 17 Uhr startet die Ausstellung „KRIMI – Faszination Kristallographie“. In sechs Abschnitten erfahren Sie mehr über Kristall und Glas, Kristall und Technik, Kristall und Kunst, Edelsteine, Gips und Historische Instrumente. Zu sehen sind außergewöhnliche Kristalle aus der Natur und bezaubernde Schmuckstücke, beeindruckende High-Tech-Exponate und Geräte zur Untersuchung von Kristallen der letzten hundert Jahre. Die Ausstellung wird von der Universität Bremen und der Deutschen Gesellschaft für Kristallographie (DGK) mit finanzieller Unterstützung der Sparkasse Bremen und der Wolfgang-Ritter Stiftung organisiert. Zu sehen bis zum 12. September.



Riesenkristalle in Naica Höhle.

Foto: Alexander Van Driessche

Neuronale Landschaften

Im Jahr 1906 erhielt der spanische Wissenschaftler Santiago Felipe Ramón y Cajal den Nobelpreis. Zum hundertjährigen Jubiläum dieser Preisvergabe organisierte das Instituto Cervantes 2006 in Kooperation mit La Caixa das Ausstellungsprojekt „Neuronale Landschaften“. Teile dieser Ausstellung, die vom Instituto Cervantes Bremen in Kooperation mit dem Haus der Wissenschaft nach Bremen geholt wurden, werden bis zum 26. August im Haus der Wissenschaft ausgestellt. Die Eröffnung findet am 7. Juli um 18 Uhr statt.

Forum und Reihen des Hauses >

Mehr dazu unter: www.hausderwissenschaft.de

Wissen um 11 >

Jeden Samstag

Olbers-Saal | 11 Uhr | Eintritt frei

Im Rahmen einer Wissenschaftsmatinee werden in dreißig Minuten spannende und aktuelle Themen aus der Wissenschaft im Olbers-Saal vorgestellt. Im Anschluss besteht ausreichend Zeit für die Beantwortung von Fragen.

Der Eintritt ist frei.

Musik um 6 >

Jeden ersten Dienstag im Monat

Olbers-Saal | 18 Uhr | Eintritt frei

Studierende der Hochschule für Künste und der Universitätsmusik geben im Olbers-Saal kleine Konzerte.

Der Eintritt ist frei.

Wissenschaft und Schule >

Jeden ersten Mittwoch in den Monaten Juni, September, Oktober und Dezember

Olbers-Saal oder Kleiner Saal | 11 oder 17 Uhr | Eintritt frei

Vertreter aus wissenschaftlichen Institutionen, Lehrerinnen und Lehrer sowie Schülerinnen und Schüler finden hier eine Plattform, um den Dialog und die Zusammenarbeit zwischen Wissenschaft und Schule zu vertiefen.

Der Eintritt ist frei.

Kalender >

Änderungen finden Sie unter: www.hausderwissenschaft.de

01.07. Gesundheitspolitisches Kolloquium

**Das deutsche Gesundheitssystem nach der Wahl – Teil II
Neue teure Arzneimittel – Sprengsatz für unser Gesundheitssystem? Behandlungsbeispiele: Hepatitis C und onkologische Erkrankungen**

Prof. Dr. Gerd Glaeske, Universität Bremen

Kleiner Saal | 1. OG | 20 Uhr | Eintritt frei

02.07. Ausstellungseröffnung

KRIMI – Faszination Kristallographie

Ausstellungsraum | EG | 17 Uhr | Eintritt frei

02.07. Bremen International Graduate School of Social Sciences (BIGSSS) und Zentrum für Sozialpolitik (ZeS)

The Return of the Family Gösta Esping-Andersen

Olbers-Saal | 1. OG | 14 Uhr | Eintritt frei

03.07. Bremen International Graduate School of Social Sciences (BIGSSS) und Zentrum für Sozialpolitik (ZeS)

The Uses of Social Investment Anton Hemerijck

Olbers-Saal | 1. OG | 19 Uhr | Eintritt frei

04.07. Wissen um 11

Kristallographie im Alltag und im High-Tech Produkt

Prof. Dr. Reinhard X. Fischer, Universität Bremen

Olbers-Saal | 1. OG | 11 Uhr | Eintritt frei

07.07. Ausstellungseröffnung

Neuronale Landschaften

Flur | EG | 18 Uhr | Eintritt frei

07.07. Musik um 6

Nina Orjaneli – Klavier/ Absolventin Klasse Almut Cordes

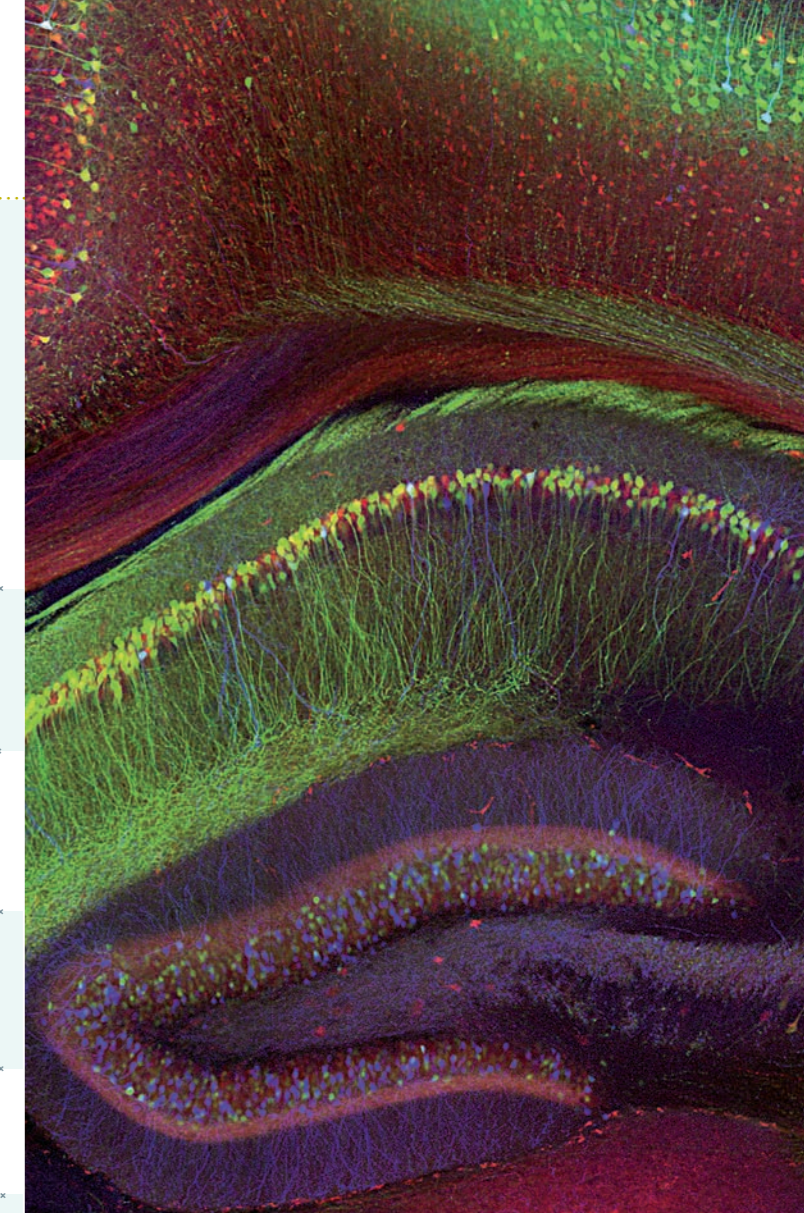
Olbers-Saal | 1. OG | 18 Uhr | Eintritt frei

08.07. Gesundheitspolitisches Kolloquium

**Das deutsche Gesundheitssystem nach der Wahl – Teil II
Der Einfluss atypischer Beschäftigungsverhältnisse auf die Gesundheit: Stand der Forschung und Perspektiven für die betriebliche Prävention und Gesundheitsförderung**

Prof. Dr. Frauke Koppelin, Jade-Hochschule, Oldenburg

Kleiner Saal | 1. OG | 20 Uhr | Eintritt frei



Haus der Wissenschaft

Sandstraße 4/5

28195 Bremen

T +49 421 218 695-00

F +49 421 218 695-05



o **Haus der Wissenschaft**
Wie Sie uns erreichen

Postalisch
Haus der Wissenschaft
Sandstraße 4/5
28195 Bremen

Telefonisch oder elektronisch
T +49 421 218 695-00
F +49 421 218 695-05
info@hausderwissenschaft.de
www.hausderwissenschaft.de

Wenn Sie zu uns wollen

- x **Vom Hauptbahnhof**
mit den Linien 4, 5, 6, 8, 24 und 25
zur Haltestelle Schlüsselkorb.
- x **Vom Flughafen**
mit der Linie 6 zur Haltestelle Domsheide.

Öffnungszeiten

Montag bis Freitag 10 - 19 Uhr
Samstag 10 - 14 Uhr



o **Haus der Wissenschaft**
Die Träger

Alfred-Wegener-Institut Helmholtz-Zentrum für Polar- und Meeresforschung (AWI) |
www.awi.de

Deutsches Forschungszentrum für Künstliche Intelligenz GmbH (DFKI) |
www.dfki.de

Fraunhofer-Institut für Fertigungstechnik und Angewandte Materialforschung IFAM |
www.ifam.fraunhofer.de

Fraunhofer-Institut für Bildgestützte Medizin MEVIS |
www.mevis.fraunhofer.de

Hochschule Bremen |
www.hochschule-bremen.de

Hochschule Bremerhaven |
www.hs-bremerhaven.de

Hochschule für Künste Bremen |
www.hfk-bremen.de

Jacobs University Bremen gGmbH |
www.jacobs-university.de

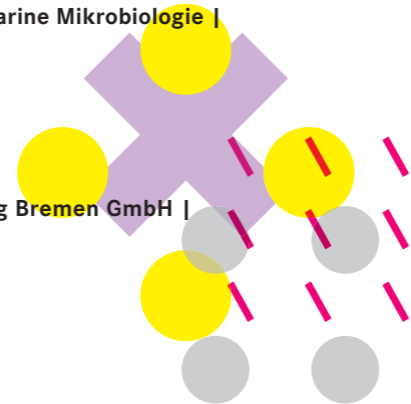
Leibniz-Zentrum für Marine Tropenökologie (ZMT) GmbH |
www.zmt-bremen.de

Max-Planck-Institut für Marine Mikrobiologie |
www.mpi-bremen.de

Universität Bremen |
www.uni-bremen.de

WFB Wirtschaftsförderung Bremen GmbH |
www.wfb-bremen.de

Wittheit zu Bremen |
www.wittheit.de



Kalender > Es können Räume angemietet werden

09.07. Bremen International Graduate School of Social Sciences (BIGSSS) und Zentrum für Sozialpolitik (ZeS) Capital and Accumulation: Social Class in the 21st Century Mike Savage
Olbers-Saal | 1. OG | 19 Uhr | Eintritt frei

11.07. Wissen um 11
Regisseure des Lichts. Von Rembrandt bis Turrell
Dr. Anne Buschhoff, Kunsthalle Bremen
Olbers-Saal | 1. OG | 11 Uhr | Eintritt frei

13.07. 100 Jahre Allgemeine Relativitätstheorie (ZARM) Quanten und Gravitation Prof. Dr. Domenico Giulini – Zentrum für angewandte Raumfahrttechnologie und Mikrogravitation (ZARM), Universität Bremen
Olbers-Saal | 1. OG | 19.30 Uhr | Eintritt frei

18.07. Wissen um 11
Die Seemannsfamilie im 19. Jahrhundert
Dr. Ursula Feldkamp, Leibniz-Institut für deutsche Schifffahrtsgeschichte
Olbers-Saal | 1. OG | 11 Uhr | Eintritt frei

20.07. Henrich Focke Reminiszenzen am Montag Henrich Focke – Ein Pionier der Luftfahrt
Dr. Horst Bansemir
Olbers-Saal | 1. OG | 18 Uhr | Eintritt frei

20.07. BIQuaM Bremer Initiative Qualitative Methoden Production and Analysis of Visual Data. Anthropological Perspectives Prof. Marcus Banks, Oxford
Kleiner Saal | 1. OG | 18 Uhr | Eintritt frei

25.07. Wissen um 11
Gehirne: Wissenschaft trifft Kunst
Prof. Dr. Manfred Fehle, Universität Bremen
Olbers-Saal | 1. OG | 11 Uhr | Eintritt frei

01.08. Wissen um 11
Schäfchen zählen – Wie, wo und wann kam die Wolle zum Schaf Hans Christian Küchelmann, Bremen
Olbers-Saal | 1. OG | 11 Uhr | Eintritt frei

Kalender >

03.08. Henrich Focke Reminiszenzen am Montag Die industriellen Windkanäle bei Focke Wulf und Airbus in Bremen Hansjochen Bösch, Klaus Muthreich, Airbus
Olbers-Saal | 1. OG | 18 Uhr | Eintritt frei

04.08. Musik um 6
OBOE & TRAVERSO
Go Arai – Barockoboe/ Lisa Kawasaki – Traverso
Olbers-Saal | 1. OG | 18 Uhr | Eintritt frei

08.08. Wissen um 11
Die Flößerei als immaterielles Kulturerbe
Hans-Walter Keweloh, Bremerhaven
Olbers-Saal | 1. OG | 11 Uhr | Eintritt frei

15.08. Wissen um 11
Viel Komfort – wenig Barrieren Informationen zum barrierefreien Bauen und altersgerechten Modernisieren Meike Austermann-Frenz, kom.fort e.V.
Olbers-Saal | 1. OG | 11 Uhr | Eintritt frei

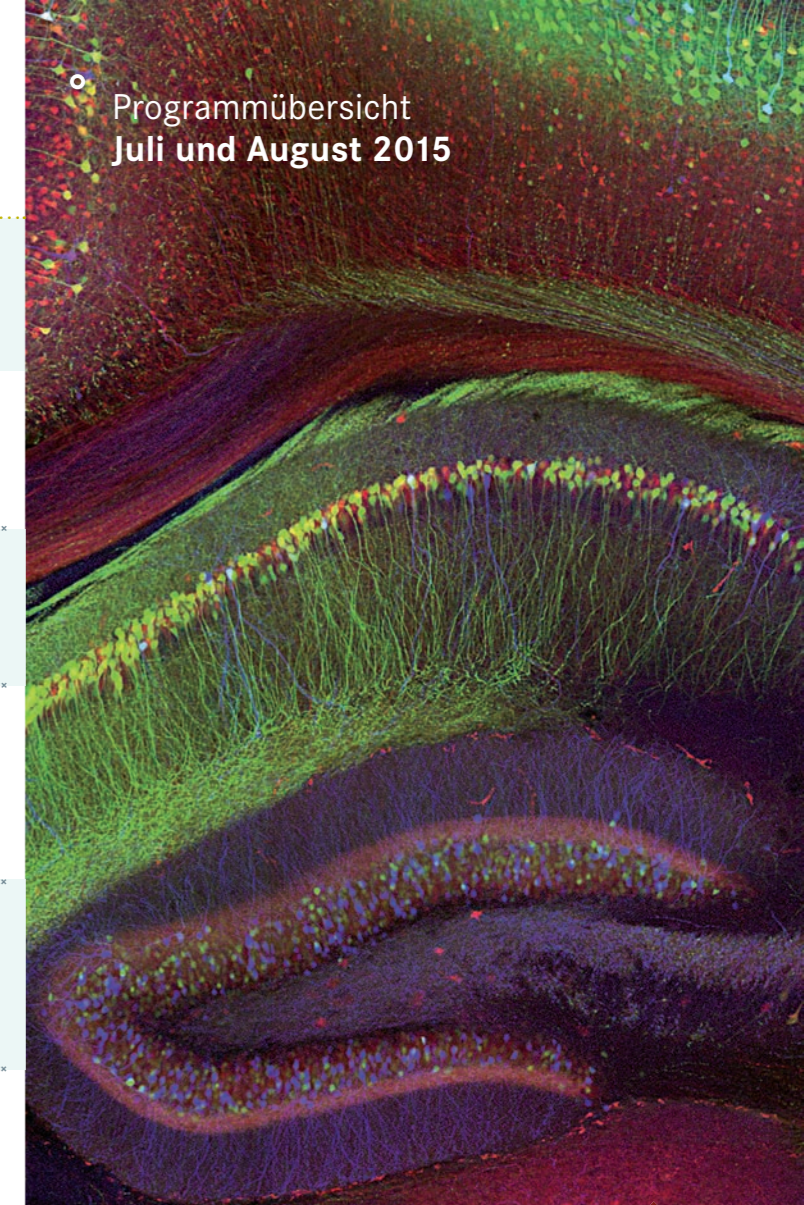
17.08. Henrich Focke Reminiszenzen am Montag Intelligente Bewegung – High Lift von der Entwicklung bis zum Test
Marcus Gehle, Manfred Melle, Airbus
Olbers-Saal | 1. OG | 18 Uhr | Eintritt frei

22.08. Wissen um 11
Frauen an Bord von Segelschiffen 1890-1928 in Selbstzeugnissen und Fremddarstellungen
Dr. Ursula Feldkamp, Leibniz-Institut für deutsche Schifffahrtsgeschichte
Olbers-Saal | 1. OG | 11 Uhr | Eintritt frei

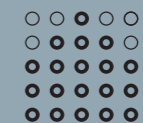
29.08. Wissen um 11
Demokratie und Gegenkulturen im Alten Orient
Dr. Claudia Horst, Universität Bremen
Olbers-Saal | 1. OG | 11 Uhr | Eintritt frei

31.08. Henrich Focke Reminiszenzen am Montag Focke Windkanal, das flugtechnische Labor des Luftfahrtpioniers Henrich Focke Dr. Kai Steffen
Olbers-Saal | 1. OG | 18 Uhr | Eintritt frei

o Programmübersicht
Juli und August 2015



o **Haus der Wissenschaft**



Hippocampus und Hirnrinde
Bild: Family A. Weissman und Jeff W. Lichtman
Aus dem Labor von Jeff W. Lichtman, Harvard Universität, Cambridge

