

## Das Haus der Wissenschaft – ein Haus, das Wissen schafft

Sehr geehrte Damen und Herren,

für die Monate März und April bieten wir Ihnen im Haus der Wissenschaft wieder ein spannendes Programm an und laden Sie sehr herzlich zu unseren Veranstaltungen ein.

Noch bis zum 4. April zeigen wir die Ausstellung „EINFACH WISSENSWERT: Material“ der Senatorin für Bildung und Wissenschaft. Technische Innovationen und neue Materialien stehen oft in engem Zusammenhang. In vielen Branchen spielen neue Werkstoffe sogar eine Schlüsselrolle und machen Fortschritt erst möglich. Eine der Voraussetzungen dafür ist die fachübergreifende Zusammenarbeit. Materialwissenschaften sind einer der Wissenschaftsschwerpunkte im Land Bremen. Hier wird vor allem in den Bereichen Windenergie, Raumfahrt, Flugzeug-, Auto- und Schiffbau, Medizin und Umwelttechnik geforscht – in der gesamten Prozesskette für die Werkstoffentwicklung und -anwendung. Die Skala der beeindruckenden Werkstoffe und Fertigungsverfahren umfasst dabei die volle Bandbreite von Teilen in Nanogröße bis hin zu makroskopischen Strukturen.

Am 15. April um 18 Uhr eröffnen wir die Ausstellung „ROBEX – Entdecke neue Welten“. In der Helmholtz-Allianz „Robotische Exploration unter Extrembedingungen – ROBEX“ treffen sich Tiefsee und Weltall. ROBEX entwickelt und baut robotische Systeme und wissenschaftliche Geräte für extreme Umweltbedingungen: auf Himmelskörpern, in den Polarregionen und in der Tiefsee. Das Projekt der Helmholtz-Gemeinschaft vereinigt Wissenschaftlerinnen und Wissenschaftler aus 16 Institutionen aus ganz Deutschland, die disziplinübergreifend zusammenarbeiten. Ihre gemeinsame übergeordnete Frage lautet: Wie können wir mit Hilfe von Robotern unbekannte Regionen erforschen, die uns bisher wegen ihrer großen Entfernung und extremen Umweltbedingungen wie Tiefe, Druck oder Eisbedeckung nicht zugänglich waren? Sie sind herzlich zur Eröffnung dieser Ausstellung eingeladen.

Hinweisen möchten wir auch auf unsere anderen Veranstaltungsreihen, z. B. auf „Wissen um 11“, „Musik um 6“ oder auf die Vortagsreihen der Träger des Hauses der Wissenschaft. Wir würden uns sehr freuen, Sie in unserem Hause begrüßen zu dürfen.

Beste Grüße  
Ihr

Prof. Dr. Gerold Wefer

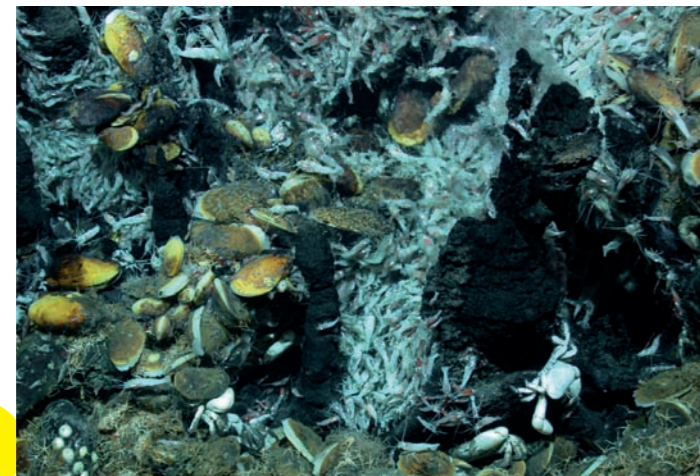
## ◦ Ausstellungen – Aktuell

### EINFACH WISSENSWERT: Material

Die praktische Verwendung von Materialien steht im Zentrum dieser Ausstellung der Senatorin für Bildung und Wissenschaft. Sie zeigt beispielsweise Materialien in Mikro- und Nanodimension, die zunächst nicht als »Material« erfassbar scheinen. Auch manche Arbeitsschritte beeindrucken, sie führen vom kleinen Stoffteilchen bis zum fertigen, auf seine Funktionalität und sein Design hin geprüften Produkt. Die beeindruckenden Leistungen der Forschung – von der Grundlagenforschung bis zum Produktdesign – bestehen in der Funktionalität und Nutzbarkeit, aber auch in der Faszination und Ästhetik des verwendeten Materials. Noch zu sehen bis zum 4. April.

### ROBEX - Entdecke neue Welten

Die Ausstellung stellt Synergien der Helmholtz-Allianz „Robotische Exploration unter Extrembedingungen – ROBEX“ vor. Das Projekt der Helmholtz-Gemeinschaft vereinigt Wissenschaftlerinnen und Wissenschaftler aus 16 Institutionen, die interdisziplinär zusammenarbeiten. Sie forschen an autonomen Systemen und Künstlicher Intelligenz, an Sensorik oder Software. Die Ausstellung wird von einem umfangreichen Programm begleitet. Zu sehen vom 16. April bis zum 20. Juni. Die Eröffnung findet am 15. April um 18 Uhr statt.



Lebensgemeinschaft an heißen Quellen in etwa 3000 Metern Wassertiefe am Mittelatlantischen Rücken

Foto: MARUM - Zentrum für Marine Umweltwissenschaften, Universität Bremen

Forum und Reihen des Hauses >  
Mehr dazu unter: [www.hausderwissenschaft.de](http://www.hausderwissenschaft.de)

### Wissen um 11 >

#### Jeden Samstag Olbers-Saal | 11 Uhr | Eintritt frei

Im Rahmen einer Wissenschaftsmatinee werden in dreißig Minuten spannende und aktuelle Themen aus der Wissenschaft im Olbers-Saal vorgestellt. Im Anschluss besteht ausreichend Zeit für die Beantwortung von Fragen. Der Eintritt ist frei.

### Musik um 6 >

#### Jeden ersten Dienstag im Monat Olbers-Saal | 18 Uhr | Eintritt frei

Studierende der Hochschule für Künste und der Universitätsmusik geben im Olbers-Saal kleine Konzerte. Der Eintritt ist frei.

### Wissenschaft und Schule >

#### Jeden ersten Mittwoch in den Monaten Juni, September, Oktober und Dezember Olbers-Saal oder Kleiner Saal | 11 oder 17 Uhr | Eintritt frei

Vertreter aus wissenschaftlichen Institutionen, Lehrerinnen und Lehrer sowie Schülerinnen und Schüler finden hier eine Plattform, um den Dialog und die Zusammenarbeit zwischen Wissenschaft und Schule zu vertiefen. Der Eintritt ist frei.

Kalender >  
Änderungen finden Sie unter: [www.hausderwissenschaft.de](http://www.hausderwissenschaft.de)

#### 03.03. Musik um 6

„TELEMANIE“ Musik von und um Georg Philipp Telemann  
Elisabeth Champollion und Julia Fritz – Blockflöten  
Christoph Harer – Barockvioloncello  
Alina Rotaru – Cembalo  
Olbers-Saal | 1. OG | 18 Uhr  
Eintritt frei

03.03. 100 Jahre Allgemeine Relativitätstheorie (ZARM)  
Rätselhafte Supernovae – den Geheimnissen der größten kosmischen Explosionen auf der Spur  
Dr. Hans-Thomas Janka, Max-Planck-Institut für Astrophysik, Garching  
Olbers-Saal | 1. OG | 20 Uhr  
Eintritt frei

#### 05. Hochschule Bremen und die Senatorin für Finanzen und Bremen

06.03. 20. Europäischer Verwaltungskongress  
Diverse Referenten  
Olbers-Saal | 1. OG | 9.30 Uhr  
Angehörige des Öffentlichen Dienstes 225,- €; sonstige 315,- €; Preise zzgl. MwSt.; Informationen und Anmeldung unter: [www.europaeischer-verwaltungskongress.de](http://www.europaeischer-verwaltungskongress.de)

#### 06.03. Mathematik-Olympiade Bremen Siegerehrung zur Landesrunde

Dr. Reimund Albers  
Olbers-Saal | 1. OG | 15.30 Uhr  
Eintritt frei

#### 07.03. Wissen um 11

Kaputt! Warum eigentlich? – Wie kann man Werkstoffschädigung am Computer simulieren?  
Prof. Dr. Frank Jablonski, Hochschule Bremen  
Olbers-Saal | 1. OG | 11 Uhr  
Eintritt frei

#### 10.03. Wittheit zu Bremen

Jerusalem – Geschichte der Heiligen Stadt im Zeitalter Jesu  
Prof. Dr. Bernd Kollmann, Siegen  
Olbers-Saal | 1. OG | 19 Uhr | Mitglieder frei; Nichtmitglieder 4,- €; ermäßigt 2,50 €; Schüler, Studenten und Schulklassen in Begleitung ihrer Lehrer haben freien Eintritt

Kalender >  
Es können Räume angemietet werden

#### 11.03. Controversias/ Kontroversen

Die Melancholie im Quijote: Die Geisteskrankheiten im Goldenen Zeitalter Spaniens  
Slavko Zupcic, Universität Autónoma Barcelona  
Nataníel Christgau, Universität Heidelberg  
Moderation: Pablo González Cremona, Instituto Cervantes Bremen; Veranstalter: Instituto Cervantes in Kooperation mit dem Haus der Wissenschaft  
Olbers-Saal | 1. OG | 19 Uhr  
Eintritt frei

#### 11.03. Bremer Goethe Gesellschaft

„Die Zeit der Zigeuner“ Die Wahrnehmung und Darstellung der Roma bei den deutschen und russischen Dichtern des 19. Jahrhunderts  
Gennady Kuznetsov  
Kleiner Saal | 1. OG | 19 Uhr  
Mitglieder frei; Nichtmitglieder 4,- €; ermäßigt 2,- €

#### 12.03. Fachgespräch Bildung von Anfang an Kinder- und Jugendbeteiligung im Stadtteil – die Beteiligungskiste

Heike Blanck, Hendrik Scholpp  
Olbers-Saal | 1. OG | 19 Uhr  
Eintritt frei

#### 13.03. Der Senator für Gesundheit Gut behandelt in Bremen?

Fachtag zur gesundheitlichen Versorgung im Alter  
Vorträge mit anschließender Diskussion  
Dr. Hermann Schulte-Sasse, der Senator für Gesundheit; Prof. Dr. Andreas Kruse, Institut für Gerontologie Heidelberg; Prof. Dr. Gerd Glaeske, Universität Bremen; Prof. Dr. Stefan Görres, Institut für Public Health und Pflegeforschung (IPP) an der Universität Bremen; Moderation: Beate Hoffmann, Bremer Medienbüro  
Olbers-Saal | 1. OG | 10 Uhr  
Anmeldung unter: [swenja.goedecke@gesundheit.bremen.de](mailto:swenja.goedecke@gesundheit.bremen.de);  
Informationen unter: [www.gesundheit.bremen.de](http://www.gesundheit.bremen.de)

Kalender >

#### 14.03. Wissen um 11

Nanosilber in Textilien: hilfreiche Innovation oder Umweltgefahr?  
Prof. Dr. Juliane Filser, Universität Bremen  
Olbers-Saal | 1. OG | 11 Uhr  
Eintritt frei

#### 17.03. Wittheit zu Bremen

Humanismus und Zweite Reformation in Bremen  
Dr. Leo van Santen, Den Haag  
Olbers-Saal | 1. OG | 19 Uhr | Mitglieder frei; Nichtmitglieder 4,- €; ermäßigt 2,50 €; Schüler, Studenten und Schulklassen in Begleitung ihrer Lehrer haben freien Eintritt

#### 18.03. Konfuzius-Institut Bremen Die Zukunft der chinesischen Stadt

Dr. Eduard Kögel, TU Berlin  
Kleiner Saal | 1. OG | 19 Uhr  
Eintritt frei

#### 19.03. Gesellschaft für Sicherheitspolitik e.V. Die deutsche Sicherheitspolitik und ihre Mythen – eine kritische Analyse

Generalleutnant a.D. Kersten Lahl, ehem. Leiter der BAKS, Bundesakademie für Sicherheit  
Kleiner Saal | 1. OG | 19 Uhr  
Eintritt frei

#### 19.03. Bremer Gesellschaft für Vorgeschichte e.V. „Die Höhle der 1000 Träume“, ein Film über die Höhle von Chauvet

Filmabend im Anschluss an die Jahresmitgliederversammlung  
Olbers-Saal | 1. OG | 20.15 Uhr  
Mitglieder frei; Nichtmitglieder 2,50 €; ermäßigt 1,50 €

#### 21.03. Wissen um 11

Rosetta  
Landung auf einem Kometenkern: Spurensuche nach dem Ursprung des Lebens  
Prof. Dr. Wolfram Thiemann, Universität Bremen  
Olbers-Saal | 1. OG | 11 Uhr  
Eintritt frei



Haus der Wissenschaft  
Sandstraße 4/5  
28195 Bremen  
T +49 421 218 695 - 00  
F +49 421 218 695 - 05

Bremen

Bremerhaven  
Stadt der Wissenschaft

Eine Initiative des Bundesministeriums für Bildung und Forschung  
Wissenschaftsjahr 2015  
Zukunftsstadt



o **Haus der Wissenschaft**  
Wie Sie uns erreichen

**Postalisch**  
Haus der Wissenschaft  
Sandstraße 4/5  
28195 Bremen

**Telefonisch oder elektronisch**  
T +49 421 218 695-00  
F +49 421 218 695-05  
info@hausderwissenschaft.de  
www.hausderwissenschaft.de

**Wenn Sie zu uns wollen**  
x **Vom Hauptbahnhof**  
mit den Linien 4, 5, 6, 8, 24 und 25  
zur Haltestelle Schlüsselkorb.  
x **Vom Flughafen**  
mit der Linie 6 zur Haltestelle Domsheide.

**Öffnungszeiten**  
Montag bis Freitag 10 - 19 Uhr  
Samstag 10 - 14 Uhr



o **Haus der Wissenschaft**  
Die Träger

**Alfred-Wegener-Institut Helmholtz-Zentrum für Polar- und Meeresforschung (AWI) |**  
[www.awi.de](http://www.awi.de)

**Deutsches Forschungszentrum für Künstliche Intelligenz GmbH (DFKI) |**  
[www.dfki.de](http://www.dfki.de)

**Fraunhofer-Institut für Fertigungstechnik und Angewandte Materialforschung IFAM |**  
[www.ifam.fraunhofer.de](http://www.ifam.fraunhofer.de)

**Fraunhofer MEVIS – Institut für Bildgestützte Medizin, Bremen |**  
[www.mevis.fraunhofer.de](http://www.mevis.fraunhofer.de)

**Hochschule Bremen |**  
[www.hochschule-bremen.de](http://www.hochschule-bremen.de)

**Hochschule Bremerhaven |**  
[www.hs-bremerhaven.de](http://www.hs-bremerhaven.de)

**Hochschule für Künste Bremen |**  
[www.hfk-bremen.de](http://www.hfk-bremen.de)

**Jacobs University Bremen gGmbH |**  
[www.jacobs-university.de](http://www.jacobs-university.de)

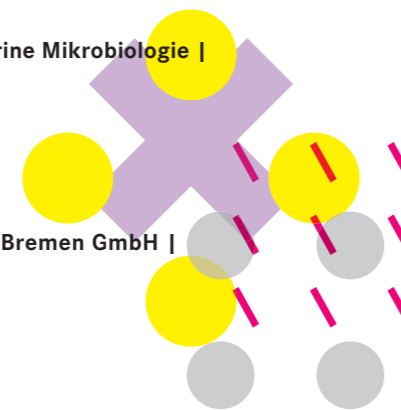
**Leibniz-Zentrum für Marine Tropenökologie (ZMT) GmbH |**  
[www.zmt-bremen.de](http://www.zmt-bremen.de)

**Max-Planck-Institut für Marine Mikrobiologie |**  
[www.mpi-bremen.de](http://www.mpi-bremen.de)

**Universität Bremen |**  
[www.uni-bremen.de](http://www.uni-bremen.de)

**WFB Wirtschaftsförderung Bremen GmbH |**  
[www.wfb-bremen.de](http://www.wfb-bremen.de)

**Wittheit zu Bremen |**  
[www.wittheit.de](http://www.wittheit.de)



Kalender > Es können Räume angemietet werden

**24.03. Fachtagung für Fairtrade-Städte in Bremen und Niedersachsen**  
**Was kommt nach der Auszeichnung als Fairtrade-Stadt?**  
biz, BeN, Die Bevollmächtigte der Freien Hansestadt Bremen beim Bund und für Europa und Fairtrade Deutschland; Kooperationspartner: Verband Entwicklungspolitik Niedersachsen e.V. (VEN)  
Olbers-Saal | 1. OG | 10 Uhr | Eintritt frei  
Anmeldung unter praktikantin@bizme.de

**25.03. 203. Ausgabe des Bremer Tagebuchs Meeresforschung in Bremen – Innovative Technologien für die Tiefsee** Prof. Dr. Dr. h. c. Gerold Wefer, Bremen  
Zusammen mit: MARUM-Zentrum für Marine Umweltwissenschaften der Universität Bremen  
Olbers-Saal | 1. OG | 20 Uhr | Eintritt frei

**26.03. Universität Bremen, Fachbereich Rechtswissenschaft International Conference: The Transnational in International Law**  
Kleiner Saal | 1. OG | 9 Uhr  
Eintritt frei

**26.03. Freundeskreis der Antike zu Bremen Gustav Schwab (1792 – 1850) – der letzte antike Mythograph** Jonathan Groß, Düsseldorf  
Olbers-Saal | 1. OG | 19 Uhr  
Mitglieder frei; Nichtmitglieder 4,- €; ermäßigt 2,- €

**27.03. Universität Bremen: Winter School Vortices and the Navier-Stokes equation: understanding solutions of equations that we can't actually solve** Margaret Beck  
Olbers-Saal | 1. OG | 17 Uhr  
Eintritt frei

**28.03. Wissen um 11 Perlmutter, Hochleistungsmaterial aus der Natur** Prof. Dr. Monika Fritz, Universität Bremen; Im Anschluss Führung durch die Ausstellung mit Jens Buttgerit  
Olbers-Saal | 1. OG | 11 Uhr  
Eintritt frei; Anmeldung unter: 218 69500

Kalender >

**30.03. 100 Jahre Allgemeine Relativitätstheorie (ZARM) Was ist eigentlich Relativitätstheorie?** Prof. Dr. Claus Lämmerzahl und PD Dr. Volker Perlick – Zentrum für angewandte Raumfahrttechnologie und Mikrogravitation (ZARM), Universität Bremen  
Olbers-Saal | 1. OG | 19.30 Uhr  
Eintritt frei

**07.04. Musik um 6 „BACH“** Lena Schindler – Barockvioline & Cembalo  
Olbers-Saal | 1. OG | 18 Uhr  
Eintritt frei

**11.04. Wissen um 11 Enrico Caruso, Alfred Tomatis und die moderne Neurobiologie: Vom Schließen und Öffnen der Ohren** Dr. Dirk Beckedorf, Praxis für Systemische Hörtherapie Bremen  
Olbers-Saal | 1. OG | 11 Uhr  
Eintritt frei

**13.04. 100 Jahre Allgemeine Relativitätstheorie (ZARM) Hat Einstein wirklich recht? Zur experimentellen Bestätigung der Allgemeinen Relativitätstheorie** Prof. Dr. Claus Lämmerzahl – Zentrum für angewandte Raumfahrttechnologie und Mikrogravitation (ZARM), Uni Bremen  
Olbers-Saal | 1. OG | 19.30 Uhr  
Eintritt frei

**14.04. Cyberpeace-Kampagne und Technologie-Zentrum Informatik und Informationstechnik (TZI) der Universität Bremen Stoppt die digitale Ausspähung – Maßnahmen gegen Datensammelwut und Überwachungswahn** Prof. Dr. Peter Löhr, Freie Universität Berlin  
Olbers-Saal | 1. OG | 18.30 Uhr  
Eintritt frei

Kalender >

**15.04. Ausstellungseröffnung ROBEX – Entdecke neue Welten** Helmholtz-Allianz „Robotische Exploration unter Extrembedingungen – ROBEX“  
Olbers-Saal | 1. OG | 18 Uhr  
Eintritt frei

**16.04. Fachgespräch Bildung von Anfang an „Sustained shared thinking“ im Kindergarten?** Prof. Dr. Christina Huf, Universität Bremen  
Olbers-Saal | 1. OG | 19 Uhr  
Eintritt frei

**16.04. Kontakte-Kontakty, Hochschule Bremen, GEW Bremen, Bremische Stiftung für Rüstungskonversion und Friedensforschung Vom Bremer Ruderer zum NS-Wehrwirtschaftsführer bei Blohm & Voss. Eine Spurensuche.** Prof. Dr. Susanne Schunter-Kleemann  
Kleiner Saal | 1. OG | 19 Uhr  
Eintritt frei

**17. und Europäisches Mediatoren- und Beraterinstitut EMB 18.04. GmbH**

**Burn out, Depression und Gutes Leben – Führung im 21. Jahrhundert** Antworten zu Führung zwischen Generation Y, Fachkräftemangel und erhöhtem Krankenstand/ Tagung und Workshops; Prof. Dr. Christian Schubert, Dr. Rainer Kroymann, Agnes Hublitz, Rolf Herzog  
Olbers-Saal | 1. OG | 10 Uhr | Teilnahmegebühr und Informationen: <http://www.emb-institut.de/index.php/akademie.html>

**17.04. Bremer Arbeitsgruppe für Psychoanalyse und Psychotherapie Kindheit in einer sich verändernden Gesellschaft Sexualisierung des Lebens in der virtuellen Welt – Erregung, Abwehr der bedrohlichen „sinnlichen Strömung“ und Selbstvergewisserung in fantastischen Welten** Prof. Dr. Michael Günter  
Olbers-Saal | 1. OG | 20.30 Uhr  
Mitglieder 6,- €; Nichtmitglieder 12,- €; ermäßigt 8,- €

Kalender >

**18.04. Wissen um 11 Wühlmaus verzweifelt gesucht! Neue Datenbank für Tierbeobachtungen: Säugetierforschung in Bremen im Zeitalter des Internets** Prof. Dr. Heiko Brunken, Hochschule Bremen  
Olbers-Saal | 1. OG | 11 Uhr  
Eintritt frei

**25.04. Wissen um 11 Eine neue Ordnung der Arbeit? Der Wandel von Erwerbsarbeit und soziale Folgen** PD Dr. Irene Dingeldey und Dr. Günter Warsewa, Universität Bremen  
Olbers-Saal | 1. OG | 11 Uhr  
Eintritt frei

**27.04. 100 Jahre Allgemeine Relativitätstheorie (ZARM) Schwarze Löcher** Prof. Dr. Jutta Kunz Drolshagen – Universität Oldenburg  
Olbers-Saal | 1. OG | 19.30 Uhr  
Eintritt frei

**28.04. Unifreunde Hearing der unifreunde zum Wissenschaftsstandort Bremen**  
Olbers-Saal | 1. OG | 17.30 Uhr  
Eintritt frei

**29.04. BNE-Netz Bremen: Brücken in die Zukunft Gutes Leben und intakte Umwelt für alle weltweit: Utopie oder Notwendigkeit? Wie kann die Große Transformation gelingen?** Begrüßung: Ulrike Hiller, Die Bevollmächtigte der Freien Hansestadt Bremen beim Bund und für Europa  
Im Gespräch: Dr. Imme Scholz, Deutsches Institut für Entwicklungspolitik (DIE); Prof. Dr. Rudolf Hickel, Institut für Arbeit und Wirtschaft (IAW), Universität Bremen  
Moderation: Marion Rolle, Gabriele Janecki  
Olbers-Saal | 1. OG | 19 Uhr  
Eintritt frei

o **Programmübersicht**  
**März und April 2015**



o **Haus der Wissenschaft**

Konventionelle Keramikschalen im Einsatz: Brennkammerauskleidung einer Siemens-Gasturbine des Typs SGT5-4000F  
Copyright: [www.siemens.com/presse](http://www.siemens.com/presse)