



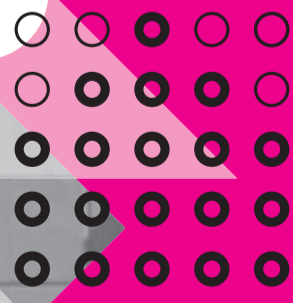
VEREIN

VORWÄRTS.

1846

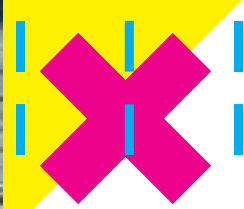
*Kaffees rezivirts mußt du freiben
Wie ermüdet stille stehen,
Willst du die Vollendung sehn,
Gott!*

Haus
der
Wissenschaft





Quelle: Marum

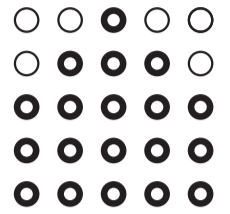


Ein Haus, das Wissen schafft

Wir bieten Besuchern aus Bremen und Umgebung ein breites Programm: Mit Ausstellungen, Vorträgen und Diskussionen bringen wir Ihnen auf verständliche Weise aktuelle Themen aus Wissenschaft und Forschung nahe.

Wir bieten Ihnen spannende Einblicke in die Arbeiten der Universitäten, Hochschulen und Forschungsinstitute. Wir informieren Schulklassen über die neuesten Ergebnisse aus der Welt der Forschung. Im Rahmen regelmäßiger Gesprächsrunden wird der Dialog mit Lehrkräften und Vertretern der Wirtschaft gesucht.

► Jede(r) Interessierte ist herzlich eingeladen.



Haus der Wissenschaft

Sandstraße 4/5
28195 Bremen
www.hausderwissenschaft.de

Eisgrenze
Kronprinz-Christian-Land



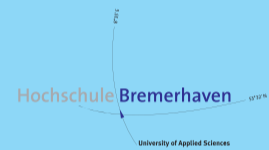
Quelle: AWI

Wissenschaft als Motor für Entwicklungen

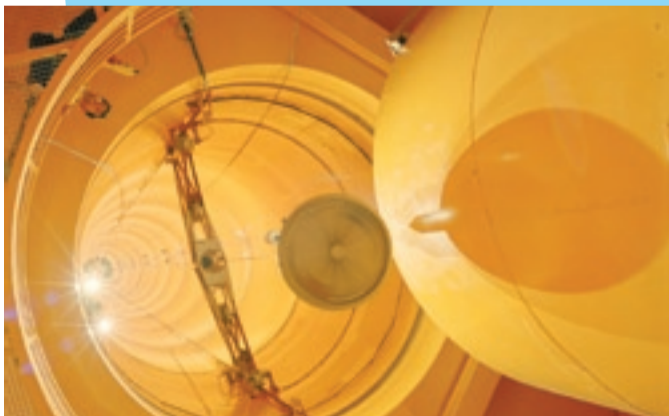
In den letzten Jahren wurde im Land Bremen ein großes Forschungspotenzial aufgebaut. Zwei Universitäten, drei Hochschulen sowie hoch angesehene Forschungsinstitute prägen eine lebendige Wissenschaftslandschaft. Auf vielen Gebieten arbeiten diese Einrichtungen vertrauensvoll und zum gegenseitigen Vorteil zusammen.

Die Wittheit zu Bremen hat bereits eine lange Tradition als Mittler zwischen Bevölkerung und Wissenschaft. Durch die vielfältigen Veranstaltungen des Programms „Stadt der Wissenschaft 2005“ ist eine noch größere Bereitschaft zum Dialog entstanden. Die Schaltstelle für den Austausch zwischen Wissenschaft und Bevölkerung sowie Schulen, Kunst und Wirtschaft ist in Zukunft das Haus der Wissenschaft.

Getragen von:



Innenansichten
des Fallturms



Quelle: ZARM

Unser Angebot

- ✖ Interaktive Wechselausstellungen
- ✖ Fotoausstellungen
- ✖ Vorträge, Seminare und Workshops
- ✖ Informationsangebote für Schulen sowie Interessierte aus Wirtschaft und Kultur
- ✖ Wissen um 11 Uhr:
die Wissenschaftsmatinee am Samstag
- ✖ Vermietung von Räumen

Wie Sie uns finden:

- ⚡ Vom Hauptbahnhof:
mit den Linien 4, 5, 6, 8, 24 und 25
zur Haltestelle Schüsselkorb.
- ⚡ Vom Flughafen:
mit der Linie 6
zur Haltestelle Domsheide.
- ⚡ Haus der Wissenschaft
Sandstraße 4/5
28195 Bremen

+49 421 218 695-00
info@hausderwissenschaft.de
www.hausderwissenschaft.de
- ⚡ Öffnungszeiten:
Montag bis Samstag 10 - 19 Uhr

