

Das Haus der Wissenschaft – ein Haus, das Wissen schafft

Sehr geehrte Damen und Herren,

wir laden Sie sehr herzlich ein, auch in den Sommerferien unser interessantes Programm und unsere Ausstellungen zu besuchen.

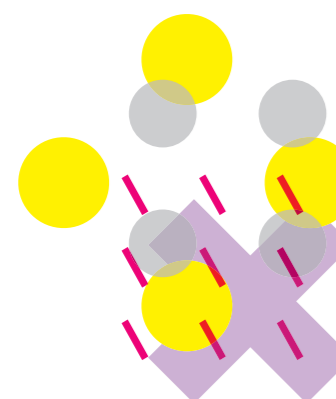
Am 11. Juli um 17 Uhr eröffnen wir die Ausstellung „Weserschifffahrt“. Sie zeigt eine Übersicht aus 1000 Jahren Weserschifffahrt. In der Zeit von 800 bis 1800 n. Chr. beförderten Schiffe Lasten unterschiedlichster Art und Warenwerte in großen Mengen; Waren des Alltagsbedarfs ebenso wie Luxus- oder Kulturgüter, aber auch Passagiere und das mit ihnen verbundene Gedankengut und Wissen. Zwischen Reformation und Dreißigjährigem Krieg bildete sich ein als „Weserrenaissance“ benannter, an die Renaissance angelehnter Baustil heraus, und in dieser Zeit führten Abbau, Transport und Handel der im Raum Obernkirchen gebrochenen Sandsteine zu einer Blüte der bildenden Kunst allgemein und der Architektur im Besonderen. Auch die Stadt Bremen mit dem Teerhof als zentralem Umschlagplatz blühte in dieser Zeit auf.

Ab dem 12. Juli um 17 Uhr zeigen wir Ihnen die Fotoausstellung von Peter Döhle mit dem Titel „Gestrandet“. Auf seinen Reisen sind dem Künstler viele gestrandete Fahrzeuge begegnet. Nicht nur Schiffe, die am Ende der letzten Fahrt auf ein Riff gelaufen sind, sondern auch eine alte Dampfwalze von 1924 oder alte Autos, die am Ende ihrer Laufzeit abseits der Chaussee langsam verfallen.

Darüber hinaus begrüßen wir Sie auch gern bei unseren anderen Veranstaltungen, z. B. im Rahmen von „Wissen um 11“, bei „Musik um 6“ oder den Vortragsreihen der Träger des Hauses der Wissenschaft. Wir freuen uns schon jetzt über Ihren Besuch in unserem Haus.

Beste Grüße
Ihr

Prof. Dr. Gerold Wefer



◦ Ausstellungen – Aktuell

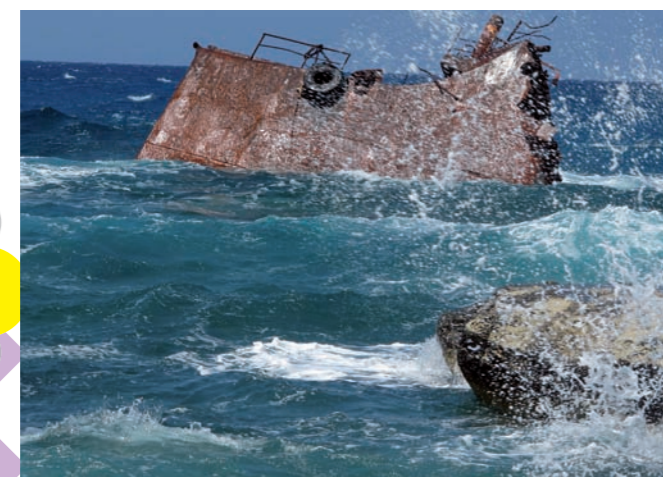
Weserschifffahrt – in der Zeit von 800 bis 1800 n. Chr.

Die Ausstellung zeigt anhand maßstabsgetreuer Modelle, Ladungsteilen und Einzelfundstücken eine Übersicht aus 1000 Jahren Weserschifffahrt. Besonders in der Zeit der „Weserrenaissance“ wurde durch den Abbau, Transport und Handel mit Sandsteinen die Stadt Bremen ein zentraler Umschlagplatz. Eine Ausstellung der Bremer Gesellschaft für Vorgeschichte e.V. In Kooperation mit dem Weserrenaissance-Museum „Schloß Brake“ in Lemgo, dem Deutschen Schiffahrtsmuseum Bremerhaven, dem Museum Nienburg und weiteren Institutionen. Mit Unterstützung der Bremer Landesarchäologie und der Hochschule Bremen (FB Schiffbau und Meerestechnik). Zu sehen vom 11.07. bis zum 10.09.

Gestrandet

Wenn Schiffe am Ende der letzten Fahrt auf ein Riff gelaufen sind, kann man ohne Zweifel von einer vorausgegangenen Schiffskatastrophe ausgehen. Nicht nur Schiffe können stranden. Auf seinen Reisen und in der näheren Umgebung von Bremen sind Peter Döhle auch andere gestrandete Fahrzeuge begegnet, die aus ihrem bewegten Leben sicher eine Menge erzählen könnten. Da gibt es eine alte Dampfwalze von 1924 oder alte Autos, die am Ende ihrer Laufzeit abseits der Chaussee gestrandet sind. Jetzt, wo sie keiner mehr haben will, sie keinem ursprünglichen Nutzen mehr dienen und als Rostfleck in der Landschaft ihr tristes Dasein fristen, entfalten sie eine Schönheit von ganz besonderem Reiz.

Zu sehen vom 12.07. bis zum 14.09.



Draußen geblieben
Foto: Peter Döhle

Forum und Reihen des Hauses >

Mehr dazu unter: www.hausderwissenschaft.de

Wissen um 11 >

Jeden Samstag

Olbers-Saal | 11 Uhr | Eintritt frei

Im Rahmen einer Wissenschaftsmatinee werden in dreißig Minuten spannende und aktuelle Themen aus der Wissenschaft im Olbers-Saal vorgestellt. Im Anschluss besteht ausreichend Zeit für die Beantwortung von Fragen. Der Eintritt ist frei.

Musik um 6 >

Jeden ersten Dienstag im Monat

Olbers-Saal | 18 Uhr | Eintritt frei

Studierende der Hochschule für Künste und der Universitätsmusik geben im Olbers-Saal kleine Konzerte. Der Eintritt ist frei.

Wissenschaft und Schule >

**Jeden ersten Mittwoch in den Monaten Februar, März, Juni, August, September und November
Olbers-Saal oder Kleiner Saal | 17 Uhr | Eintritt frei**

Vertreter aus wissenschaftlichen Institutionen, Lehrerinnen und Lehrer sowie Schülerinnen und Schüler finden hier eine Plattform, um den Dialog und die Zusammenarbeit zwischen Wissenschaft und Schule zu vertiefen. Der Eintritt ist frei.

Kalender >

Änderungen finden Sie unter: www.hausderwissenschaft.de

03.07. Musik um 6

„Kammermusik“

mit Leonie Walther - Cello
Sebastian Chica Villa - Klavier
Marina Szudra - Gesang
Olbers-Saal | 1. OG | 18 Uhr
Eintritt frei

06.07. Hochschule Bremen – Studiengang Kulturmanagement in Zusammenarbeit mit dem u-institut für unternehmerisches Denken und Handeln

**Effectuation - Wie erfolgreiche Unternehmer denken, entscheiden und handeln.
Neue Werkzeuge für die Gestaltung der Zukunft**
Michael Faschingbauer
Olbers-Saal | 1. OG | 20 Uhr
Eintritt frei

07.07. Wissen um 11

Tiefenwasserbildung im Nordatlantik
Dr. Barbara Donner, MARUM – Zentrum für Marine Umweltwissenschaften
Olbers-Saal | 1. OG | 11 Uhr
Eintritt frei

Kalender >

Es können Räume angemietet werden

09.07. BremerForum:Diversity

Gesellschaftliche Vielfalt als Herausforderung für Bildungsinstitutionen
Silke Harth, Sabine Bukh, Kerstin Paulsen-Brink, Florian Wolff, Gabriele Haar - Moderation: Eva Pajenkamp
Kleiner Saal | 1. OG | 17 Uhr
Eintritt frei

11.07. Ausstellungseröffnung

Weserschifffahrt – in der Zeit von 800 bis 1800 n. Chr.
Eine Ausstellung der Bremer Gesellschaft für Vorgeschichte e.V. In Kooperation mit dem Weserrenaissance-Museum „Schloß Brake“ in Lemgo, dem Deutschen Schiffahrtsmuseum Bremerhaven, dem Museum Nienburg und weiteren Institutionen. Mit Unterstützung der Bremer Landesarchäologie und der Hochschule Bremen (FB Schiffbau und Meerestechnik)
Ausstellungsraum | EG | 17 Uhr
Eintritt frei

Kalender >

12.07. Ausstellungseröffnung

Gestrandet
Fotoausstellung von Peter Döhle
Flur | EG | 17 Uhr
Eintritt frei

**12.07. Stadtgespräch in der Reihe „Migration und Bildung“
„Institutionen an die Schülerschaft anpassen - nicht umgekehrt: Eine Einladung zur Kritik an ausländerpädagogischer Förderung“**

Prof. Dr. Paul Mecheril, Universität Oldenburg
Eine Veranstaltung der Senatorin für Bildung, Wissenschaft und Gesundheit
Olbers-Saal | 1. OG | 19 Uhr
Eintritt frei



Haus der Wissenschaft
Sandstraße 4/5
28195 Bremen
T +49 421 218 695-00
F +49 421 218 695-05

Eine Initiative des Bundesministeriums für Bildung und Forschung

Wissenschaftsjahr 2012



Zukunftsprojekt
ERDE

o Haus der Wissenschaft

Wie Sie uns erreichen

Postalisch

Haus der Wissenschaft
Sandstraße 4/5
28195 Bremen

Telefonisch oder elektronisch

T +49 421 218 695-00
F +49 421 218 695-05
info@hausderwissenschaft.de
www.hausderwissenschaft.de

Wenn Sie zu uns wollen

x Vom Hauptbahnhof

mit den Linien 4, 5, 6, 8, 24 und 25
zur Haltestelle Schlüsselkorb.

x Vom Flughafen

mit der Linie 6 zur Haltestelle Domsheide.

Öffnungszeiten

Montag bis Freitag 10 - 19 Uhr
Samstag 10 - 14 Uhr



o Haus der Wissenschaft

Die Träger

Alfred-Wegener-Institut für Polar- und Meeresforschung |
www.awi.de

Deutsches Forschungszentrum für Künstliche Intelligenz GmbH
(DFKI) |
www.dfki.de

Fraunhofer Institut für Fertigungstechnik und Angewandte
Materialforschung IFAM |
www.ifam.fraunhofer.de

Fraunhofer MEVIS – Institut für Bildgestützte Medizin, Bremen |
www.mevis.fraunhofer.de

Hochschule Bremen |
www.hochschule-bremen.de

Hochschule Bremerhaven |
www.hs-bremerhaven.de

Hochschule für Künste Bremen |
www.hfk-bremen.de

Jacobs University Bremen |
www.jacobs-university.de

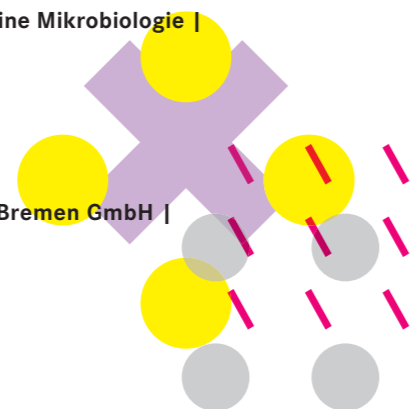
Leibniz-Zentrum für Marine Tropenökologie (ZMT) |
www.zmt-bremen.de

Max-Planck-Institut für Marine Mikrobiologie |
www.mpi-bremen.de

Universität Bremen |
www.uni-bremen.de

WFB Wirtschaftsförderung Bremen GmbH |
www.wfb-bremen.de

Wittheit zu Bremen |
www.wittheit.de



Kalender > Es können Räume angemietet werden

14.07. **Wissen um 11**
Bürgergesellschaft in Russland. Was bleibt ein halbes
Jahr nach den Protesten?
Dr. Galina Michaleva, Vorstand der Partei „Jabloko“,
Moskau
Olbers-Saal | 1. OG | 11 Uhr
Eintritt frei

18.07. **Bremer Institut für Gender-, Arbeits- und Sozialrecht**
Die UN-Behindertenkonvention nach dem Beitritt der
Union
Peter Masuch, Präsident des Bundessozialgerichts, Kassel
Olbers-Saal | 1. OG | 17 Uhr
Eintritt frei

21.07. **Wissen um 11**
Bremens Kaisenhäuser
Mehr als ein Dach über dem Kopf
Kirsten Tiedemann, Bremen
Olbers-Saal | 1. OG | 11 Uhr
Eintritt frei

Kalender >

28.07. **Wissen um 11**
Ohne den Schifffahrtsweg Weser kein Handelsplatz
Bremen
Kristina V. Zimmer, Berlin
Es findet eine Führung durch die laufende Ausstellung im
Anschluss an den Vortrag statt
Olbers-Saal | 1. OG | 11 Uhr
Eintritt frei

04.08. **Wissen um 11**
Handhabung mittelalterlicher Weserschiffe ableitbar
aus den Funden von Rohrsen?
Anna Matuszek, Cornelius Tormann oder Hans W. Küchel-
mann, Bremer Gesellschaft für Vorgeschichte e.V.
Es findet eine Führung durch die laufende Ausstellung im
Anschluss an den Vortrag statt
Olbers-Saal | 1. OG | 11 Uhr
Eintritt frei

Kalender >

07.08. **Musik um 6**
Romances, tonadas y bailes
Pedro Alcácer – Theorbe
Hugo de Rodas – Barockgitarre
Jorge A. Martínez – Bass
Olbers-Saal | 1. OG | 18 Uhr
Eintritt frei

11.08. **Wissen um 11**
Was bewirken ein weltweiter Meeresspiegelanstieg
und eine Sauerstoffkrise? Norddeutsches Land
und seine Lebewesen vor 120 Millionen Jahren
PD Dr. Jens Lehmann, Universität Bremen
Olbers-Saal | 1. OG | 11 Uhr
Eintritt frei

Kalender >

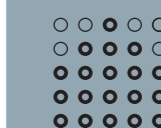
18.08. **Wissen um 11**
Tradition Reform - die Idee für eine Universität
in Bremen
Birte Gräfin, Universität Bremen
Olbers-Saal | 1. OG | 11 Uhr
Eintritt frei

25.08. **Wissen um 11**
Stress und Hektik durchdringen unseren Alltag
Vorbeugung und Behandlungswege in der
chinesischen Medizin
Barbara Schilling, Institut für Chinesische Medizin
Olbers-Saal | 1. OG | 11 Uhr
Eintritt frei

o Programmübersicht Juli und August 2012



o Haus
der
Wissenschaft



Dimitrios Backbord
Foto: Peter Döhle